

SCHÉMA DIRECTEUR DES ÉNERGIES (SDE) PARTICIPEZ À L'ENQUÊTE CITOYENNE

Lauréate 2018 de l'Appel à Manifestation d'Intérêt Territoire 100% Énergies Renouvelables (Région/ADEME), Saint-Lô Agglo s'engage à concevoir une stratégie de transition énergétique aux objectifs plus ambitieux que ceux fixés dans la loi de transition énergétique pour la croissance verte, à savoir : **réduire la consommation d'énergie du territoire de 50% d'ici à 2040** par rapport à 2010, et **couvrir à 100 % par les énergies renouvelables les besoins énergétiques du territoire en 2040**. Pour atteindre ces objectifs, le PCAET (Plan Climat Air Energie Territorial) arrêté en 2019 prévoit la réalisation d'un **Schéma Directeur des Énergies (SDE)**.

LE SCHÉMA DIRECTEUR DES ÉNERGIES (SDE), DE QUOI PARLE-T-ON ?

C'est une démarche volontaire de l'Agglo pour mettre en œuvre les objectifs de la transition énergétique. Elle est réalisée avec l'ensemble des partenaires du territoire et le soutien de la région Normandie, de l'ADEME (Agence de la Transition écologique), de l'État et de l'Union Européenne.

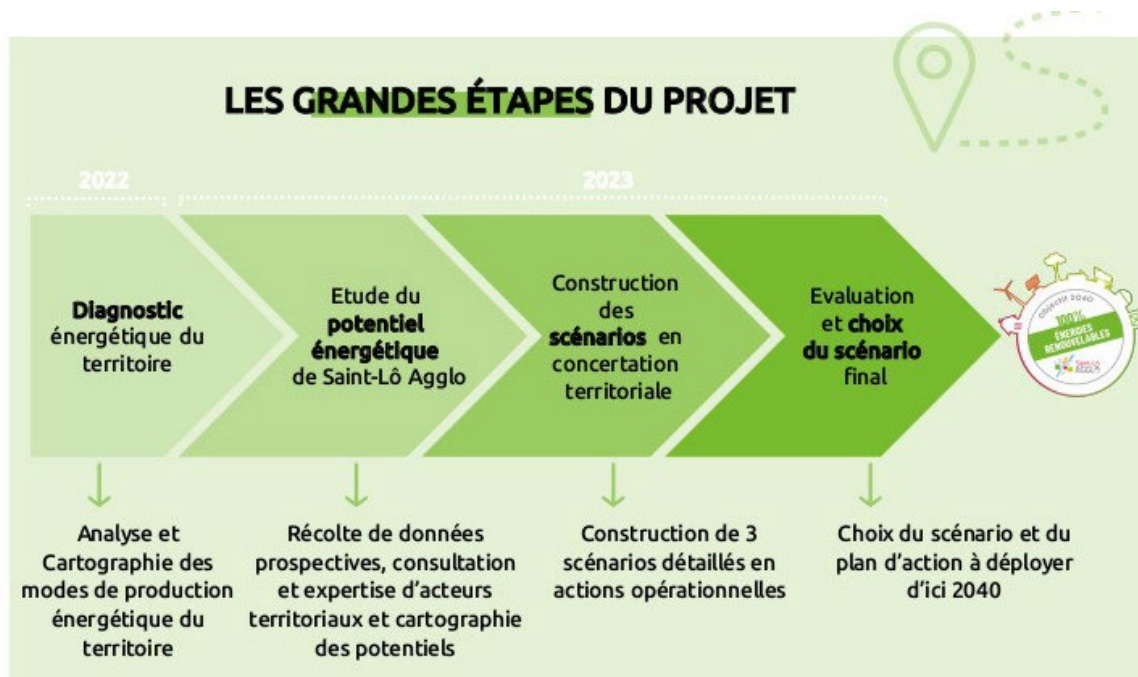
Ses composantes

- ✓ **Un diagnostic des potentiels d'économies d'énergie**
- ✓ **Un diagnostic des potentiels de production d'énergies renouvelables**
- ✓ **Une scénarisation et un plan d'action opérationnel** pour concrétiser les objectifs stratégiques
- ✓ **Une dynamique de co-construction** avec la mobilisation de l'ensemble des acteurs de l'énergie et des citoyens

La valeur ajoutée d'un Schéma Directeur des Énergies, conjuguer :

- ✓ **Mix énergétique**
- ✓ **Planification territoriale**
- ✓ **Urbanisme**

2022-2023 : 2 années pour élaborer le Schéma Directeur des Énergies (SDE)



CONTRIBUEZ AU SCHÉMA DIRECTEUR DES ÉNERGIES !
PARTICIPEZ À L'ENQUÊTE CITOYENNE !

L'enquête citoyenne permettra **d'enrichir le diagnostic** et contribuera à la démarche de concertation publique.

L'enquête porte sur **les pratiques de consommation d'énergie** et sur **l'évolution du mix énergétique du territoire**.

L'enquête est disponible sur le site de l'agglo
saint-lo-agglo.fr ou **ici**
Jusqu'au 20 août 2022.



Contact presse Saint-Lô Agglo :

Cécile Fournier

06 82 05 23 51 / 02 14 16 30 22

cecile.fournier@saint-lo-agglo.fr

[espace presse] saint-lo-agglo.fr -

AVEC LE SOUTIEN DE :

